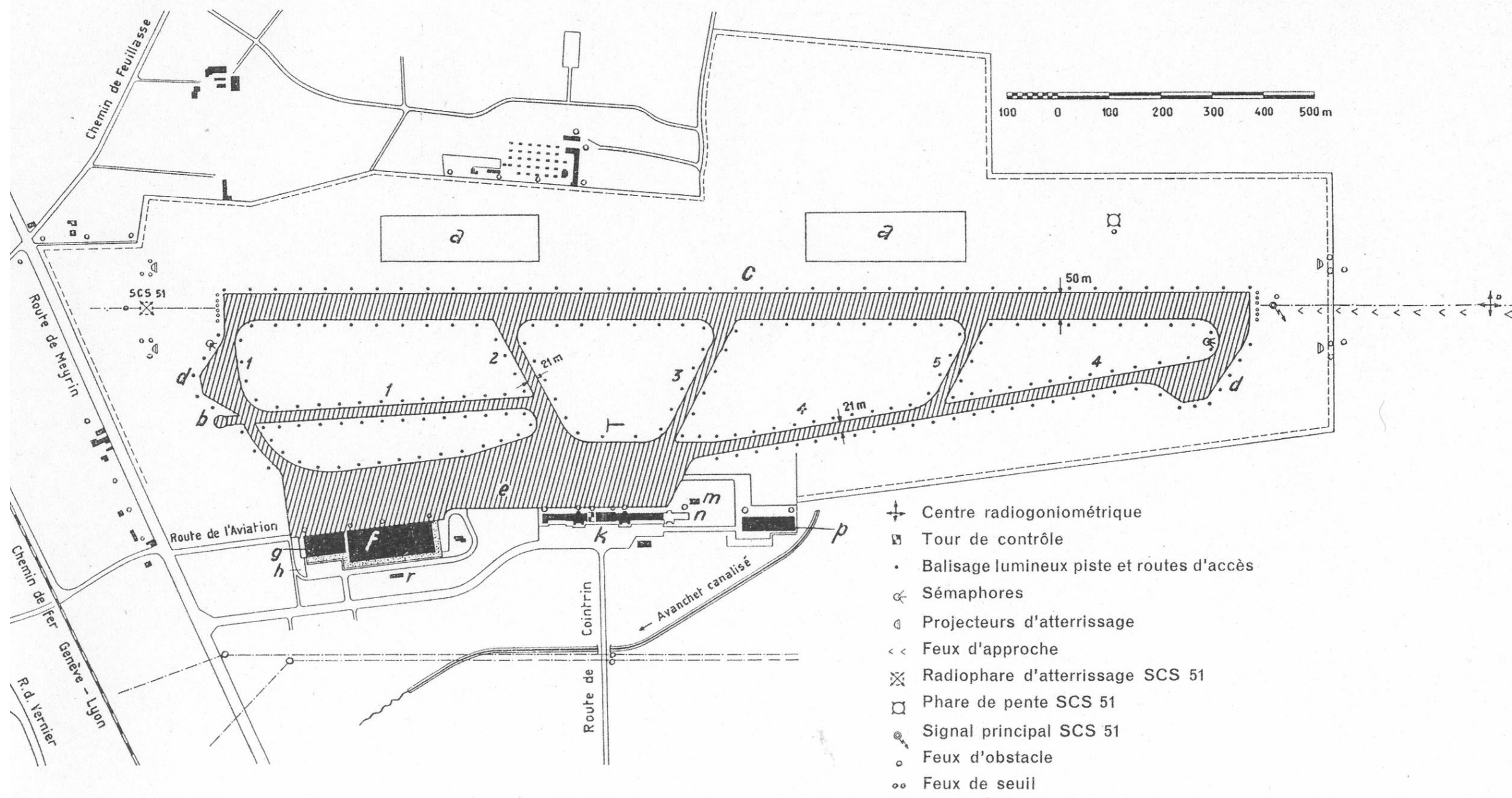


PLAN DE L'AEROPORT DE GENEVE-COINTRIN EN 1949

Plan d'ensemble  
de l'aéroport de Genève-Cointrin

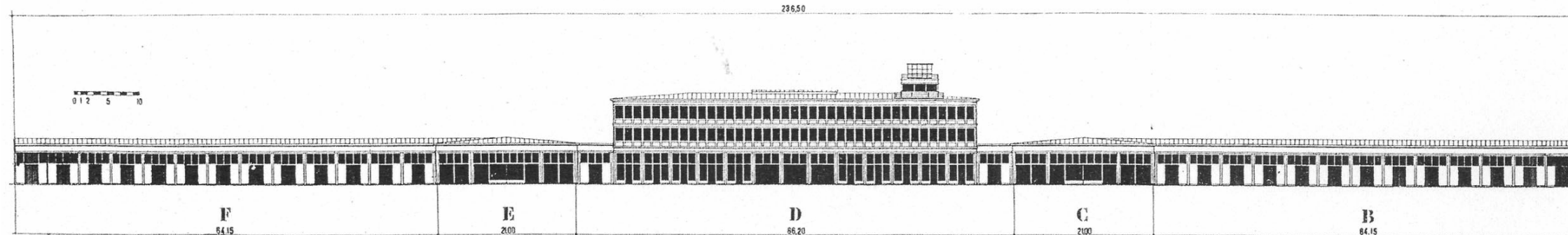
- |   |                                |  |
|---|--------------------------------|--|
| a Piste en gazon QFU 052                      | e Place de stationnement       | m Restaurant (provisoire)                |
| b Plate-forme pour le réglage des instruments | f Grand hangar de 170 x 62,5 m | n Restaurant (en construction)           |
| c Piste de 2000 m                             | g Halle de montage 80 x 42,5 m | p Hangar pour avions légers 80 x 30 m    |
| d Place d'évitement                           | h Ateliers et garages          | r Foyer du travailleur (prévu)           |
|   | k Aérogare                     | 1, 2, 3, 4, 5, Routes d'accès à la piste |



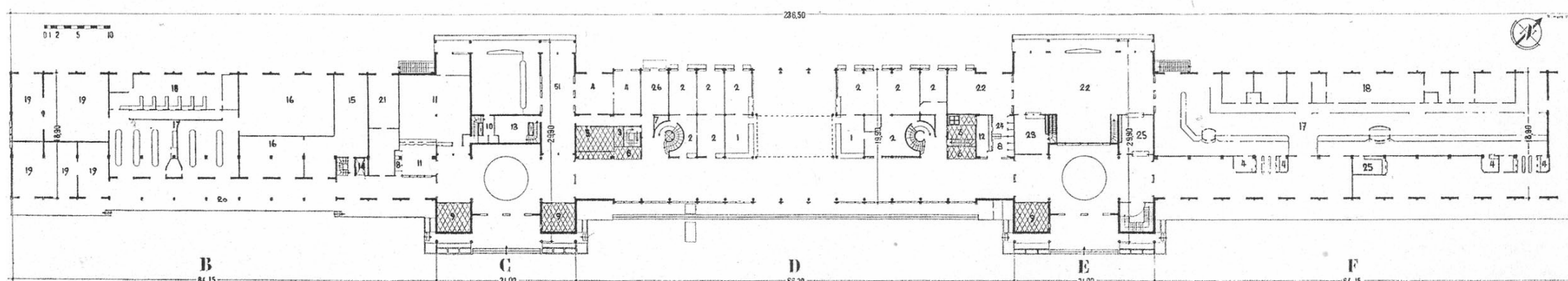
- ⊕ Centre radiogoniométrique
- ⊠ Tour de contrôle
- Balisage lumineux piste et routes d'accès
- ⊕ Sémaphores
- ⊕ Projecteurs d'atterrissage
- << Feux d'approche
- ⊗ Radiophare d'atterrissage SCS 51
- ⊠ Phare de pente SCS 51
- ⊕ Signal principal SCS 51
- ⊙ Feux d'obstacle
- ⊙⊙ Feux de seuil

**PLAN DE L'AEROPORT DE GENEVE-COINTRIN EN 1949**

Architectes : Jean Camoletti, S.I.A., D.P.L.G.F., et J. Ellenberger S.I.A., Genève.

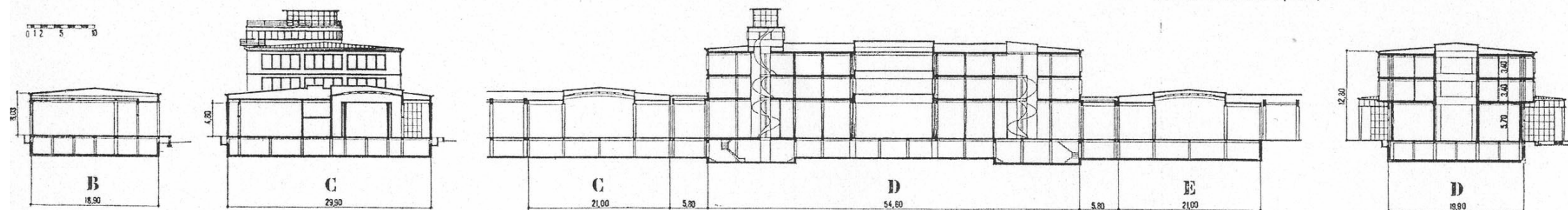


*Vue du côté piste*



*Plan du rez-de-chaussée*

- |                               |                          |  |
|-------------------------------|--------------------------|--|
| 1 Enregistrement - formalités | 10 Toilettes direction   | 19 Importation, dépôts   |
| 2 Bureaux - guichets          | 11 Bureau poste          | 20 Quai de chargement  |
| 3 Toilettes bureaux personnel | 12 Téléphone             | 21 Bureau fret TWA   |
| 4 Police                      | 13 Locaux disponibles    | 22 Buvette, attente sous douane  |
| 5 Vestiaires toilette police  | 14 Monte-charge fret     | 23 Offices   |
| 6 Kiosques                    | 15 Bureaux fret Swissair | 24 Cabines téléphoniques sous douane   |
| 7 Gaine câbles                | 16 Exportation, dépôts   | 25 Change  |
| 8 Cabines téléphoniques       | 17 Revision              | 26 Radio   |
| 9 Toilettes                   | 18 Douane bureaux        | 51 Passage (pour le départ Suisse ; à gauche, le secrétariat de l'aéroport). |



Aile du fret

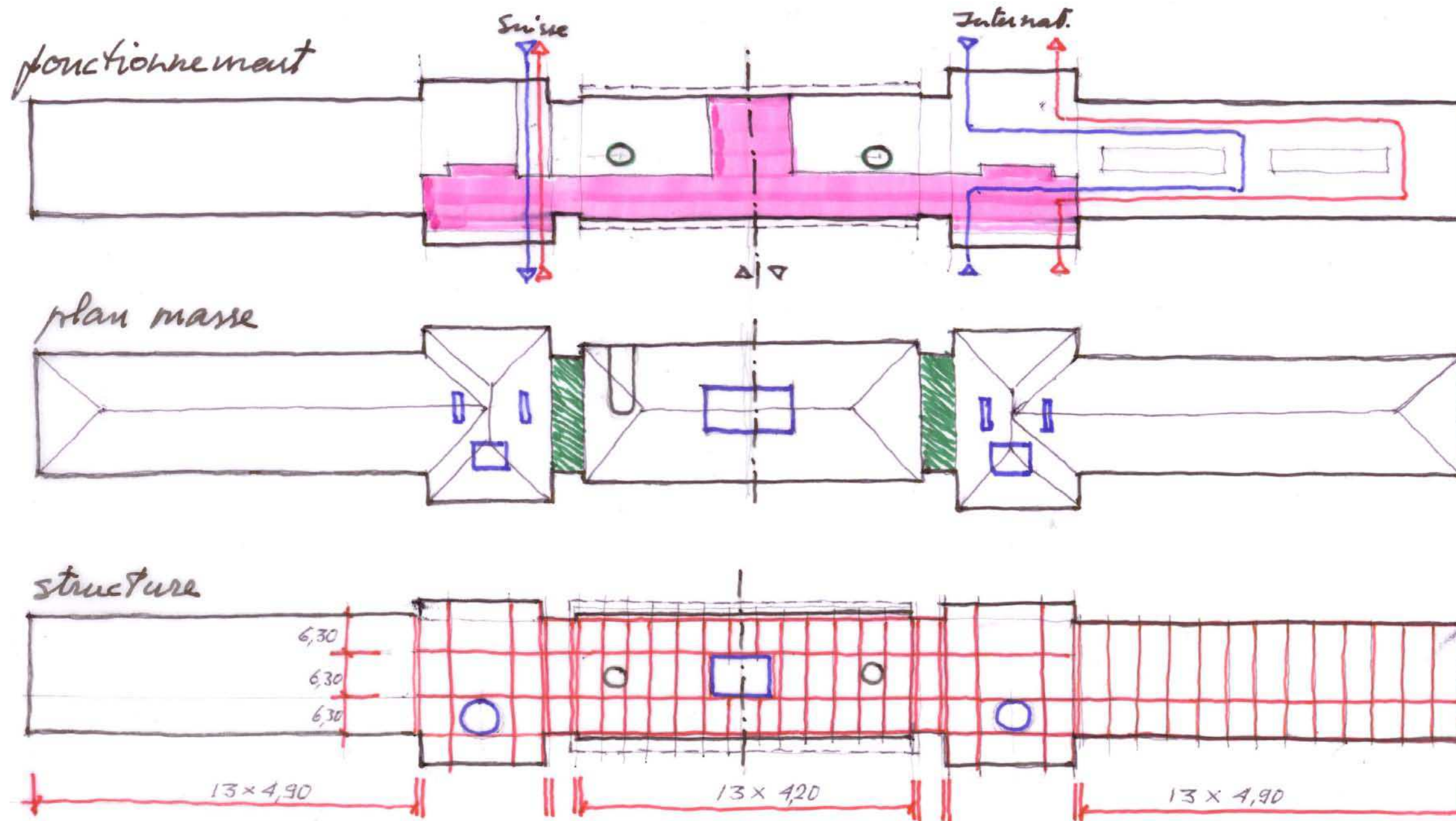
Départ Suisse

Coupe longitudinale du bâtiment central et des pavillons adjacents

Coupe transversale du bâtiment central

*Coupes*

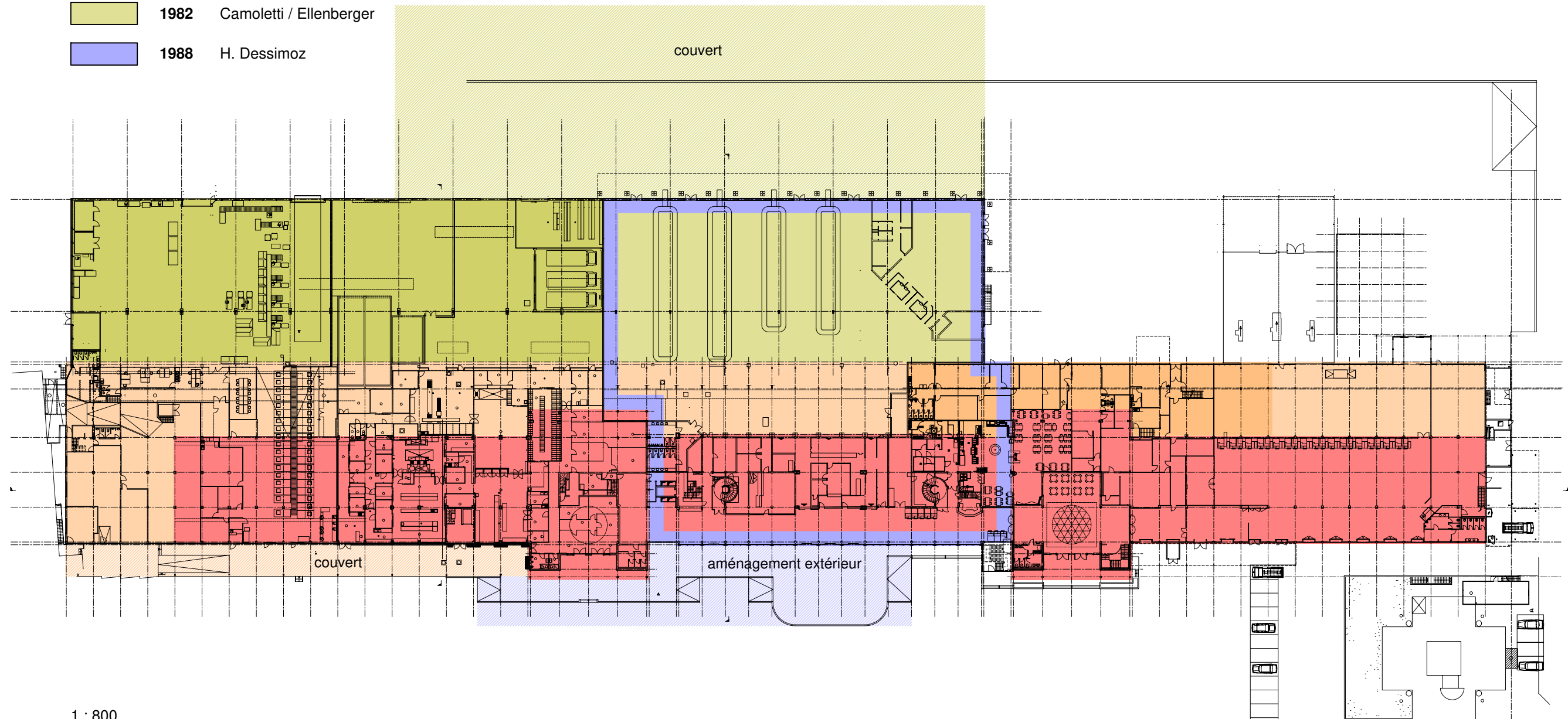
SCHEMA DE LA CONCEPTION ARCHITECTURALE PRESENTEE PAR FRANCOIS MAURICE AUX JOURNEES DU PATRIMOINE 2004



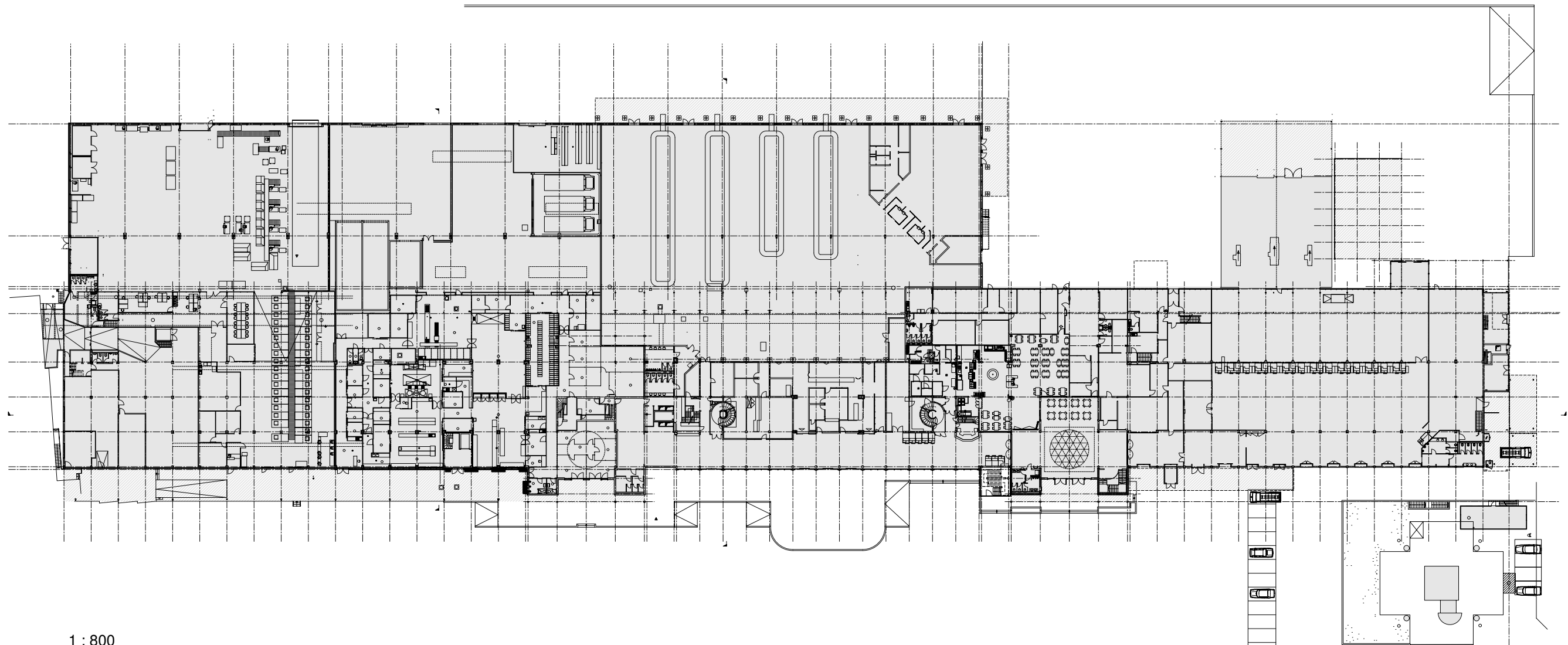


# PLAN DES ETAPES DE TRANSFORMATION DE L'ANCIENNE AEROGARE DE 1949

- 1949** bâtiment d'origine de Camoletti / Ellenberger
- 1956** Département des Travaux Publics
- 1960** Camoletti / Ellenberger
- 1969** Service des bâtiments
- 1982** Camoletti / Ellenberger
- 1988** H. Dessimoz



PLAN DE L'ETAT ACTUEL EN 2004 DE L'ANCIENNE AEROGARE



1 : 800

Ancienne aéroport de Genève-Cointrin  
Etude sur la valeur patrimoniale du bâtiment

annexe III  
page 5